

Vigilancia de la salud y sus determinantes por zona básica de salud en el Atlas de Aragón

Dirección General de Salud Pública
18 de junio de 2018

SALUD >> 2030

ARAGON

1. Presentación, contexto y objetivo

2. Metodología

3. Primeros resultados

4. Discusión y futuros desarrollos

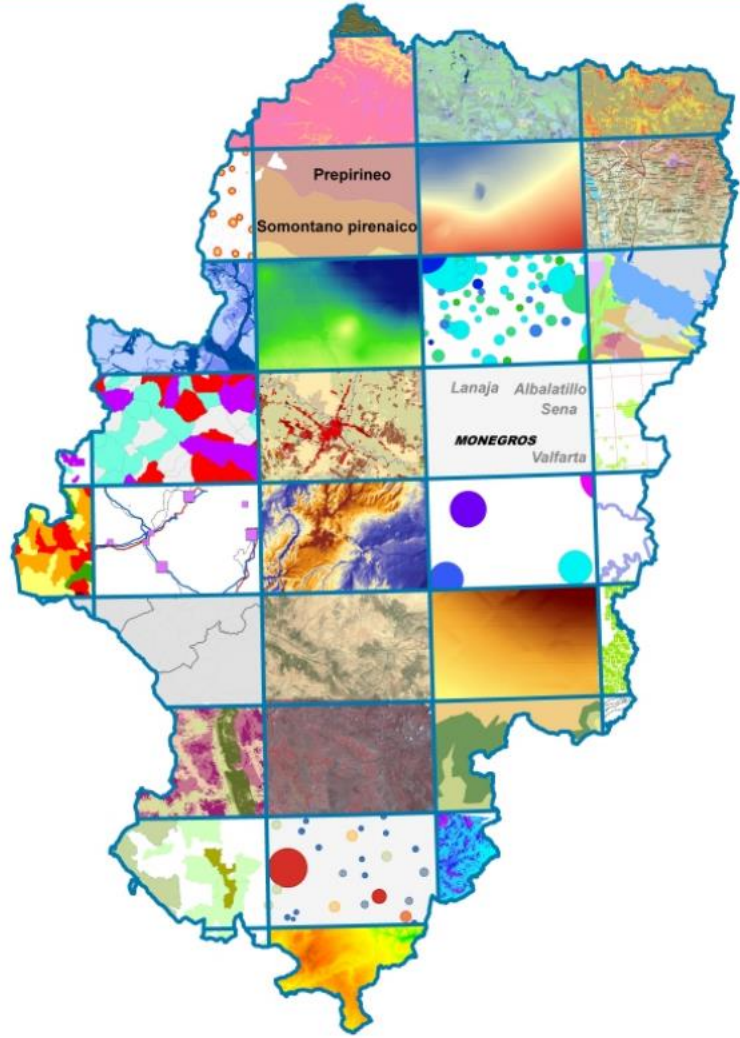
- La información sobre el **estado de salud** de una población y sus **determinantes** es esencial.
- Casi siempre se da por área **grande**. Pero es necesaria por área **pequeña**.
- **Dar Información por Zona Básica de Salud (ZBS):**
 - División geográfica básica del sistema.
 - Equipos de Atención Primaria y de Salud Pública + otros profesionales del nivel local.
 - **Plan de Salud:** trabajo en determinantes desde las ZBS.
- Dentro del **Atlas de Aragón:**
 - De manera gráfica, intuitiva y clara.
 - Es la herramienta común y tiene potencial de interrelación.



ATLAS DE ARAGÓN



- [Población](#)
- [Medio Natural](#)
- [Asentamientos humanos](#)
- [Actividades económicas](#)
- [Infraestructuras](#)
- [Servicios y equipamientos](#)
- [Patrimonio cultural y ambiental](#)
- [Paisajes](#)
- [Régimen urbanístico del suelo](#)
- [Organización político-administrativa](#)
- [Contexto territorial](#)
- [Salud Pública](#)



- **Dirigido a:**
 - Población en general.
 - Profesionales que trabajan en la ZBS.
 - Gestores y decisores sanitarios.

- **Características del proyecto:**
 - Incorporaremos progresivamente más información.
 - Con el tiempo, análisis **geográfico** y de **tendencias**.
 - Para mejorar nuestra comprensión del nivel de salud y de su relación con determinantes.
 - Para generar **debate social**.
 - Dar información por ejes de **desigualdad**.
 - Disponible y posible **descargar datos**.

Objetivo:

Mostrar y explicar cartográficamente indicadores sobre estado de salud y determinantes, por zona básica de salud.

SALUD >> 2030

ARAGON

1. Presentación, contexto y objetivo

2. Metodología

3. Primeros resultados

4. Discusión y futuros desarrollos

Aspectos generales

Dimensiones utilizadas en la Vigilancia del estado de salud y de sus determinantes por Zona Básica de salud en el Atlas de Aragón, por área relacionada con la salud y fuente de datos utilizada.

Tipo de dimensión			Fuente
AREA 1: Determinantes (12 dimensiones)	Socioeconómicos (9)	Empleo (3)	Censo
		Educación (3)	
		Vivienda (1)	
		Familia (1)	
		Privación (1)	
Demográficos (3)	Envejecimiento (3)	Padrón	
AREA 2: Morbilidad (10 dimensiones)	En Atención Primaria	Sobrepeso/obesidad (3)	OMI-AP (1)
	En Atención Especializada	Neoplasias (1)	CMBD (2)
	En ambas	Enfermedades concretas (6)	GMA (3)
AREA 3: Mortalidad (10 dimensiones)	Por todas las causas (1)		Registro de Mortalidad de Aragón
	Por causas seleccionadas (9)		

(1) Historia clínica de atención primaria.

(2) Conjunto Mínimo Básico de Datos: información de morbilidad hospitalaria.

(3) Grupos de Morbilidad Ajustada: morbilidad atendida tanto en primaria como en especializada, y a partir de 2016 en urgencias

Indicadores

Para determinantes: en general, porcentaje (índice de privación: valor numérico, cuanto más alto, más privación).

Para morbilidad (enfermedad) y mortalidad (defunciones):

- Nº de casos.
- Frecuencia.
- Razón estandarizada de morbilidad o mortalidad (REM):
 - Comparación porcentual entre el valor de la ZBS respecto al valor medio de Aragón. Ej. Si en una zona el valor es 115, indica que tiene un 15% más.
 - En algunos casos, suavizadas (el resultado tiene en cuenta el de zonas limítrofes).
 - Con intervalos de confianza o valores de probabilidad para valorar significación estadística.

Representación gráfica

- Por **quintiles coloreados en cada ZBS**: permite establecer una **graduación** fácil de comprender: cómo está cada zona en ese indicador respecto al resto (por debajo, en el centro, por encima), y ver **patrones geográficos**.
- De la parte inferior a la superior: verde oscuro, verde claro, amarillo, rojo claro, rojo oscuro.
- Como hay 123 ZBS: aproximadamente 25 en cada quintil.
- **Atención**: no es equivalente a “poco” o “mucho”. Simplemente indica una posición respecto al resto de zonas.

Áreas y dimensiones - Determinantes

Socioeconómicos:

- **Empleo:** desempleo, asalariados eventuales, trabajadores manuales.
- **Educación:** Instrucción insuficiente, instrucción insuficiente en jóvenes, instrucción insuficiente extranjeros.
- **Vivienda:** viviendas sin Internet.
- **Familia:** hogares unipersonales \geq 65 años.
- **Índice de Privación:** (colaboración DGSP – IAEst – Unizar): grado de privación de una zona.

Demográficos:

- Mayores de 65, Mayores de 85, Sobreenvejecimiento.

Áreas y dimensiones - Morbilidad

A partir de atención primaria:

- **Sobrepeso y obesidad** en > 14 años: IMC >25, IMC 25-30, IMC > 30.

A partir de atención hospitalaria:

- Hospitalización por **neoplasia**.

De ambas:

- Consulta u hospitalización por:
 - **Cirrosis**
 - **Demencia**
 - **Depresión**
 - **Diabetes**
 - **Enfermedad pulmonar obstructiva crónica**
 - **Hipertensión**

Áreas y dimensiones - Mortalidad

Por todas las causas.

Por tipos de enfermedades:

- **Circulatorio.**
- **Cerebrovasculares.**
- **Tumores.**
- **Neoplasia colorrectal.**
- **Mama (♀).**
- **Pulmón (♂).**
- **Respiratorio.**
- **Digestivo.**
- **Causas externas.**



SALUD >> 2030

ARAGON

1. Presentación, contexto y objetivo
2. Metodología
- 3. Primeros resultados**
4. Discusión y futuros desarrollos

<http://www.aragon.es/igear>

<http://idearagon.aragon.es/atlas/>

SALUD >> 2030

ARAGON

1. Presentación, contexto y objetivo
2. Metodología
3. Primeros resultados
- 4. Discusión y futuros desarrollos**

- Planteamiento global de la vigilancia y por área pequeña.

Aspectos positivos:

- Buena calidad de información.
- Indicadores estándar y comparables.
- Hasta ahora no estaba disponible.
- Patrón geográfico.
- Útil para profesionales y ciudadanos.

Áreas de mejora:

- Poca información (pero estamos empezando).
- Faltan por ejemplo: estilos de vida, indicadores del medio ambiente, varias causas de enfermedad...
- Sólo tenemos el último año disponible. No hay secuencia temporal (pero estamos empezando).

Teniendo en cuenta todos los indicadores, ¿cómo es la situación general de salud de la zona (...)?

- Es lógico plantearlo.
- Pero es difícil dar una respuesta.
- Los indicadores que mostramos no muestran todo, las situaciones son cambiantes y además es complejo hacer una valoración ponderada.
- Sin embargo, pueden ayudar.
- Con el tiempo tendremos más información.

¿Por qué en mi ZBS hay más/menos (...) que en las otras?

- Es lógico plantearlo, incluso relacionarlo con posibles causas.
- Pero es en general algo difícil de contestar. La mayor parte de los problemas tienen períodos de inducción muy largos y se deben a muchas causas.
- Con el tiempo tendremos más información.

¿Por qué este grupo de ZBS tiene más/menos (...) que el resto de Aragón?

- A simple vista aparecen patrones geográficos.
- No son necesariamente reales.
- Con el tiempo tendremos más información.

Muchas gracias por su atención

SALUD >> 2030

ARAGON

**Les animamos a que entren en el Atlas y
exploren: hay mucha información
interesante**